

## 恢复步骤【严格按照说明进行】

### 一、 工具（在“恢复办法”目录下）:

ü **1GB** 优盘(或小于 1GB，不要太老了)或 1GB CF 卡；

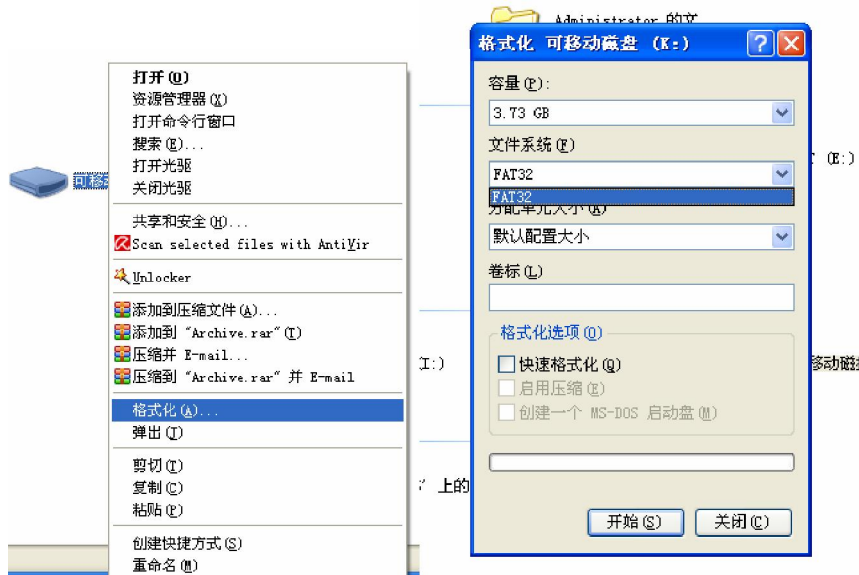
ü Bios 文件，在 BIOS 目录下，里面每个目录是一个版本的 bios。根据开头编号（形如\_1\_XXXXXX,\_2\_XXXXXX）依次尝试。

## 二、 工具准备

### （一） 方法一

1) 在 windows 中将优盘格式化为 **FAT** 格式或用 HPUSBFW 工具格式化为 FAT 格式

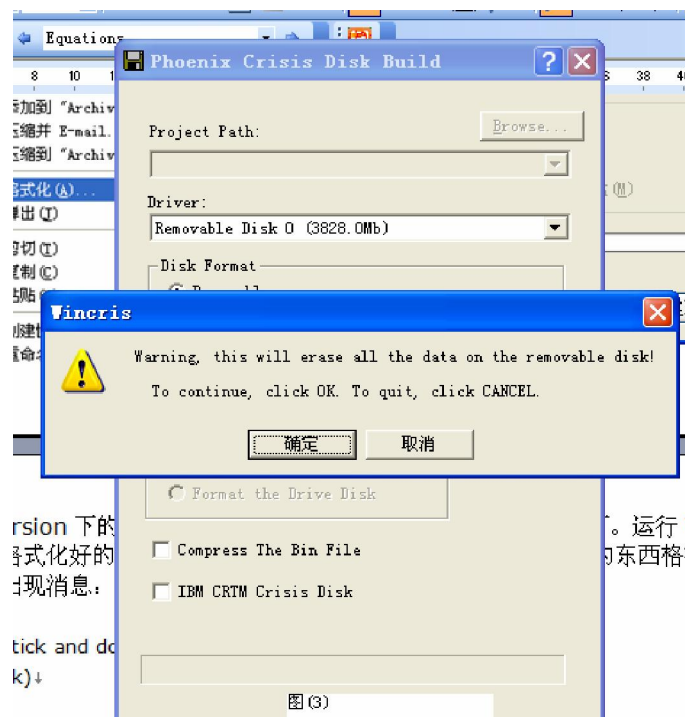
2) 右击优盘图标，选择“格式化”，在弹出窗口中将“文件系统”选择为 FAT(2GB 以上优盘应该没有这个选项)，如下图：



3) 将 BIOS 中的一个版本的 **bios.wph** 拷贝到 WINCRIS 目录下。

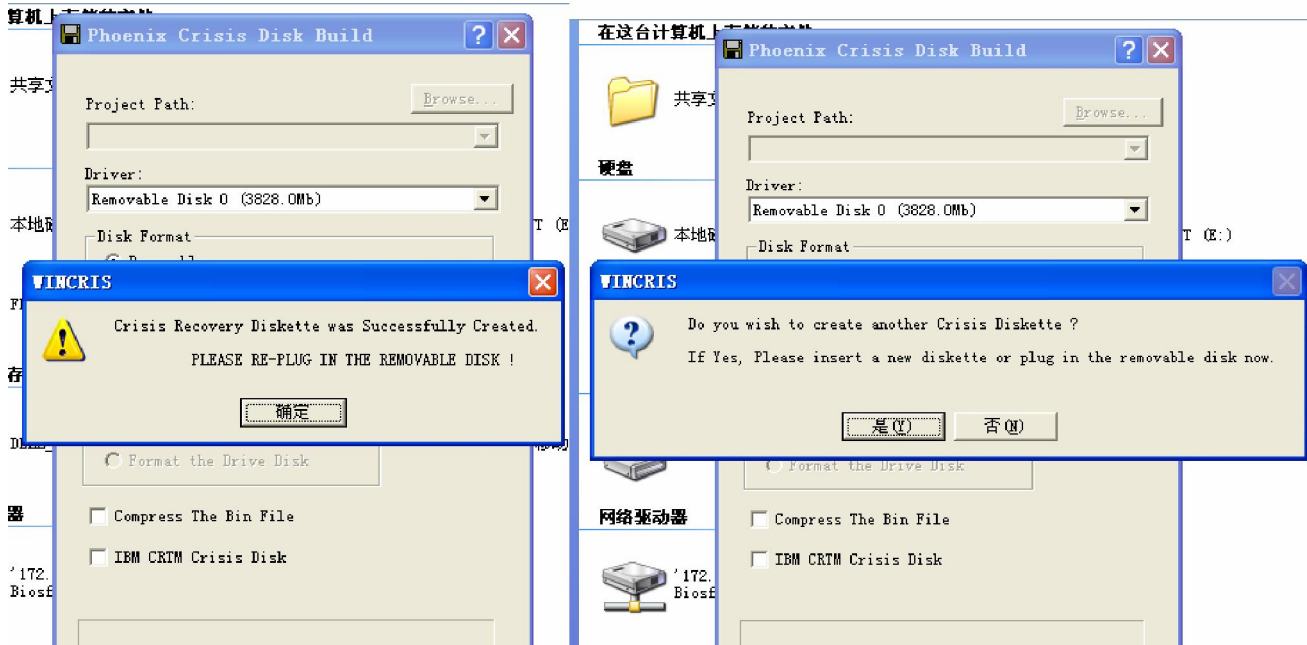
4) 运行 WINCRIS.EXE，正确选择格式化好的优盘(注意：一定要选择正确的优盘。别把其他的东西格掉)。

5) 单击“start”按钮，出现消息如下图。单击“确定”开始处理优盘。



6) 处理结束后出现如下左信息。单击“确定”出现如下右信息。然后拔下优盘，再插上优盘。单击“确定”重

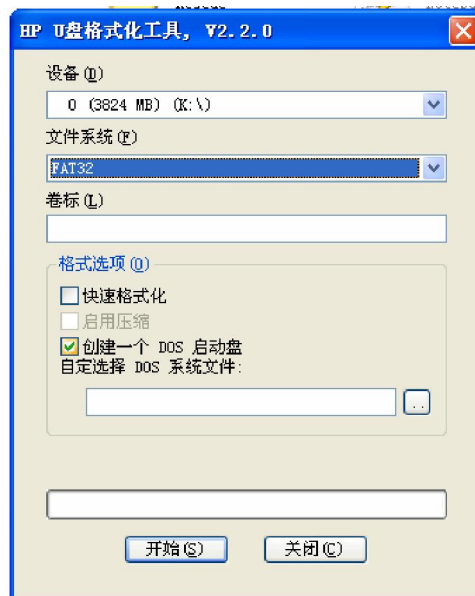
复 5) 中的操作。即进行两遍处理。



7) 按提示拔掉优盘，然后再插上。确保优盘内有“MINIDOS.SYS”，“PHLASH16.EXE”，“ bios.wph ” 文件。如没有，前两个从 WINCRIS 目录拷贝， bios.wph 从 BIOS 目录下拷贝一个版本。

## (二)方法二

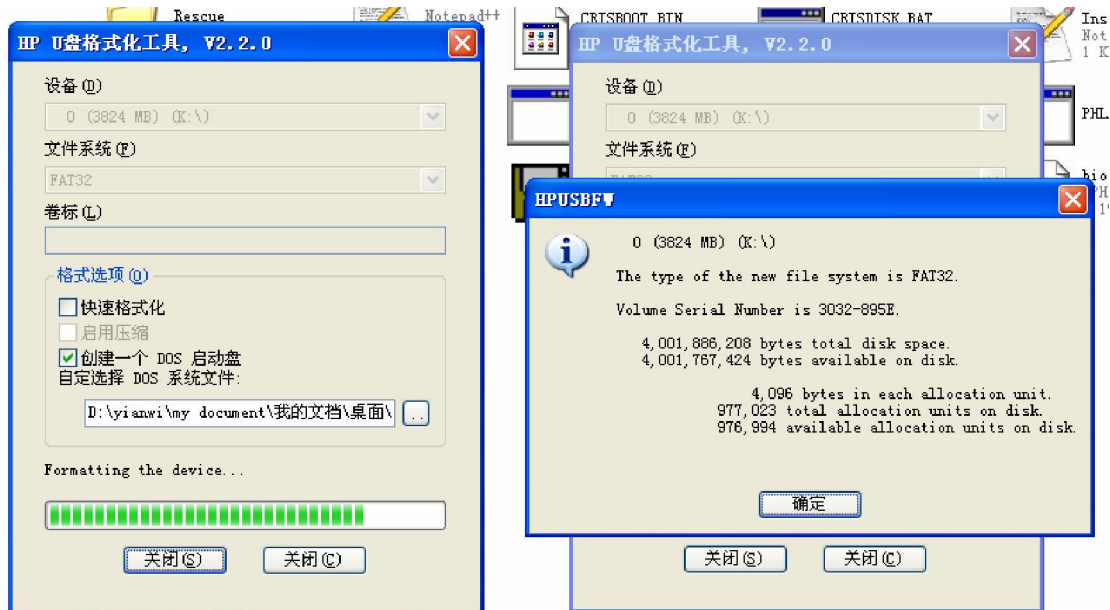
- 1) 用 HPUSBFW 工具格式化优盘。
  - ü 选择正确的“设备”；
  - ü “文件系统”选“FAT”(示例中没有 FAT)。
  - ü 勾选“创建一个 DOS 启动盘”； 如下图：



2) “自定义 DOS 系统文件”，单击右面的“按钮”(上面标有两个点号)。选择“MiniDos”文件夹，如下：



- 3) 单击“确定”。然后单击“开始”按钮开始格式化优盘。如下左图；格式化完成后，出现如下右图提示。单击确定完成格式化。



- 4) 将“Rescue”目录内的所有文件拷贝到优盘根目录下。  
5) 将“BIOS”目录下的一个版本的 bios.wph 拷贝到优盘根目录下；

准备完毕，之后安装“恢复方法”中的步骤进行操作。

### 三、恢复步骤

- 1) 去掉电池，拔掉外接电源；
- 2) 按住：Fn+B 不放（或者 Winkey + B，或者 Fn + Esc，或者 Winkey + Esc）；同时将外接电源插上，按开机键；
- 3) 还是按住上述键不放。过一会（30 秒至 1 分钟）放开即可；
- 4) 15 分钟不动电脑。如果电脑没有自己重启，强制关机。
- 5) 插上电池，开机。（可以不插上试试。后面不必重复插拔电池。即后面一直不插电池尝试。但是外接电源每次尝试前都要拔掉）。
- 6) 若不成功，更换 bios.wph 为另一个版本再尝试以上步骤。